



Byvarme

Byvarme - fjernvarme tæt på dig



e-on

Hvem er vi?



Bjørk Paamand Olsen

Varmechef

Civilingeniør (M)



Anders Richter Lindén

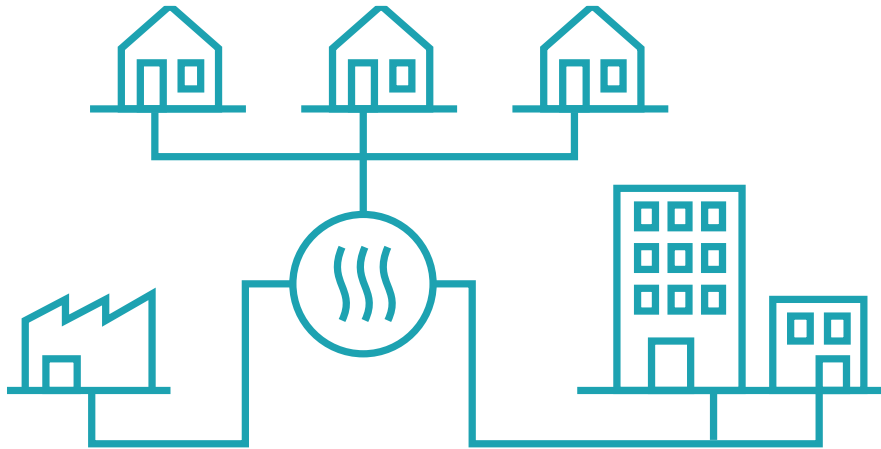
Rådgiver

Civilingeniør



Hvad er Byvarme?

Et lokalt fjernvarmeanlæg ejet af jer – byens borgere



Hvad er fjernvarme?

- > Varme til dit hus
- > Varmt vand til hanen
- > Kræver radiatorer eller gulvvarme



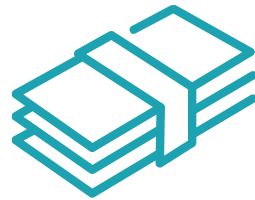
Hvordan ejer vi anlægget?

- > **Et lokalt a.m.b.a**
- > **Andelsselskab med begrænset ansvar**

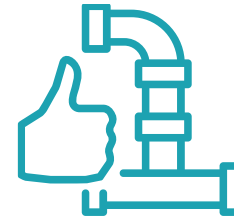
Byvarme er fjernvarme – og det har en række fordele



Du indgår i et **fællesskab**, der er sammen om at dele de faste omkostninger.



Du **sparer** på varmeregningen, hvis du skifter fra fx oliefyr og elvarme.



Du slipper for kolde overraskelser - fjernvarme er **driftssikkert**.



Du er med til at gøre **grøn omstilling** af varmen mulig i dit område.

Sådan virker Byvarme

Anlægget består af et mix af varmekilder



Varmepumpe som primær varmekilde



Elkedel for fuld forsyningssikkerhed

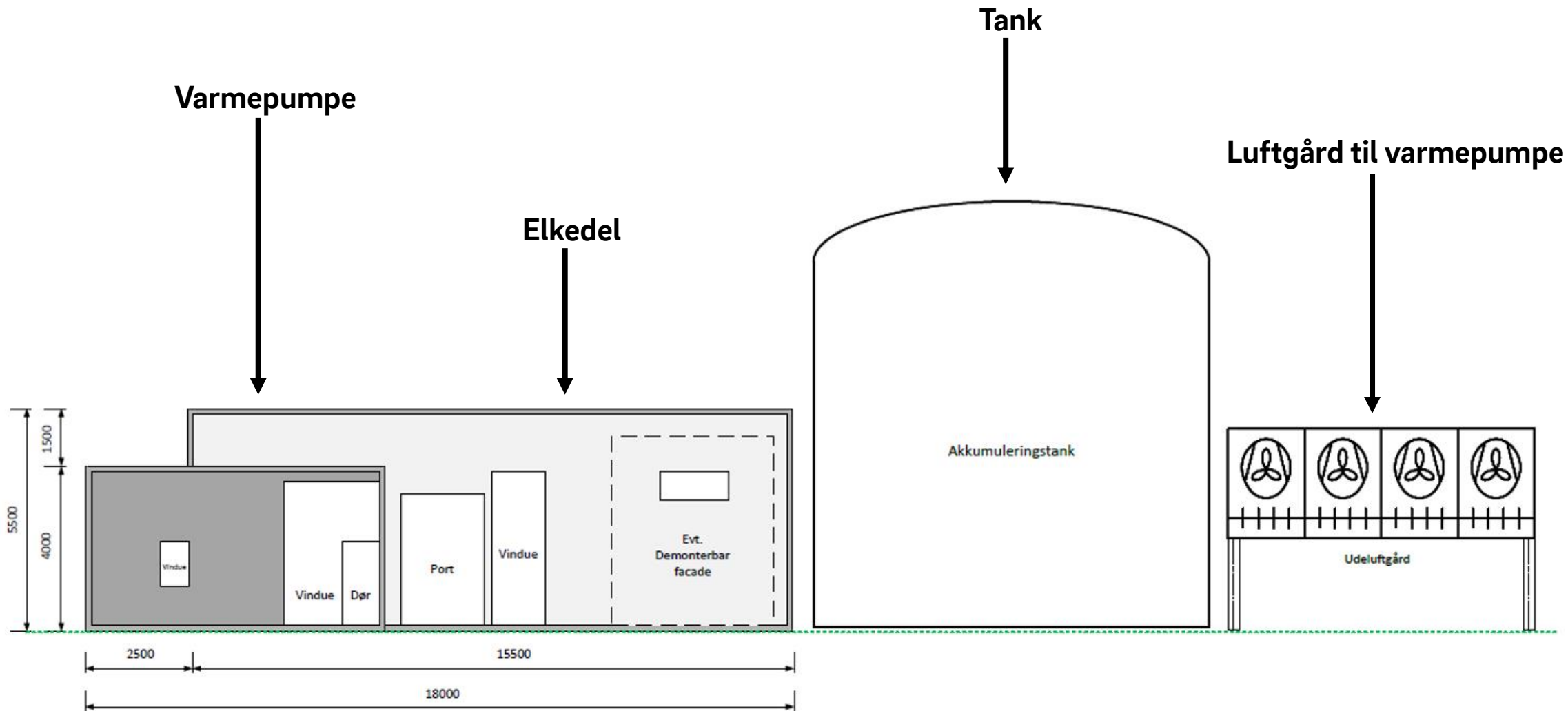


Solfelt til produktion af sommervarme



Akkumuleringstank giver ca. 20 timers varmforsyning

Sådan kan anlægget se ud





**Hvordan vil
Byvarme se ud
hjemme hos mig?**

Udenfor



Indenfor

Farvel til

- Oliefyr/gasfyr
- Varmtvandsbeholder

Ind med

- Fjernvarmeunit



Står dit fyr af inden Byvarmen er klar?

Bare rolig – vi har en tryghedsordning

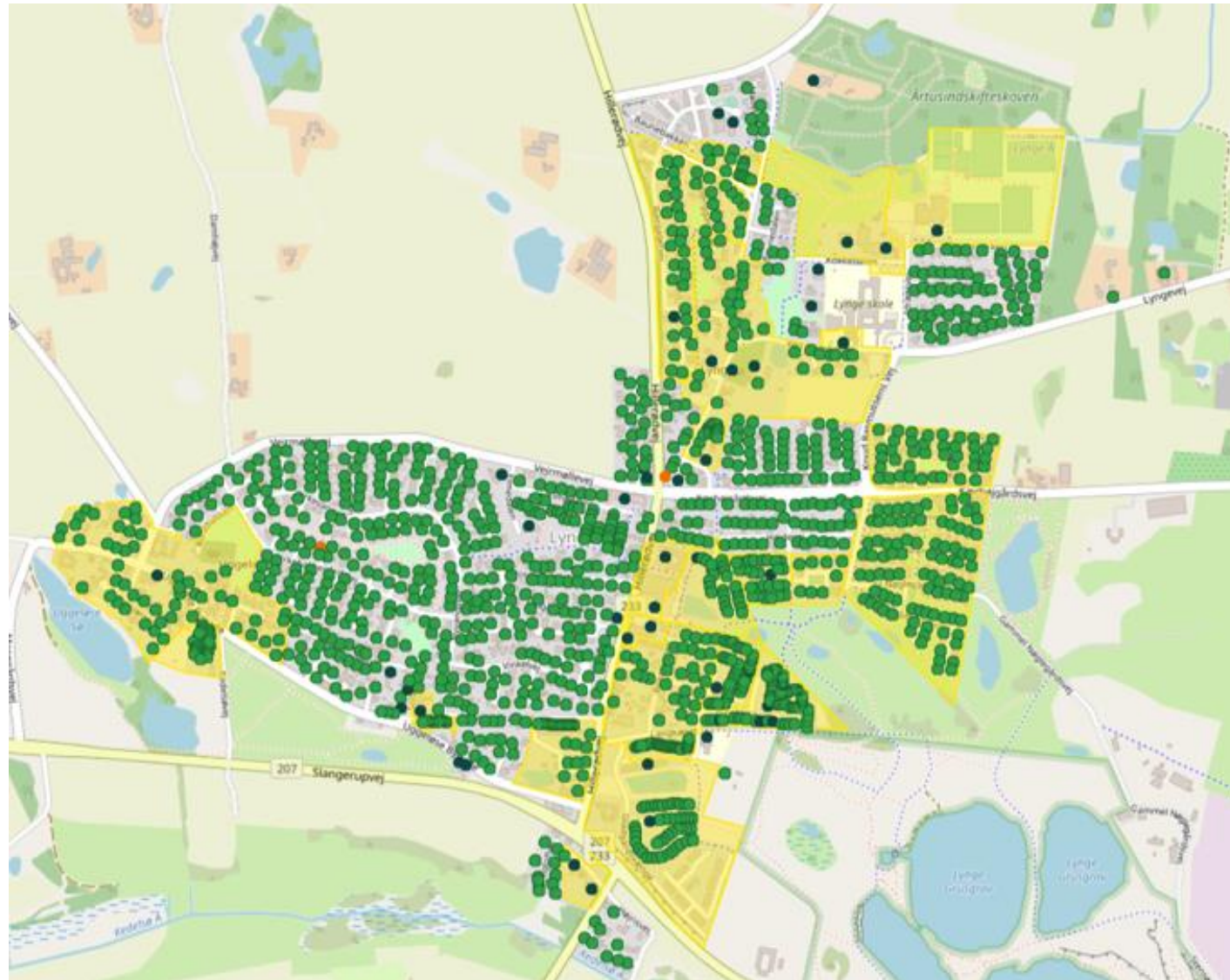
Byvarme Tryghedsordning

- Vi sender en reparatør ud, hvis der er problemer med dit fyr
- Vi låner dig en alternativ varmekilde, hvis fyret står helt af
- Du er automatisk med i ordningen, når du melder dig til Byvarme

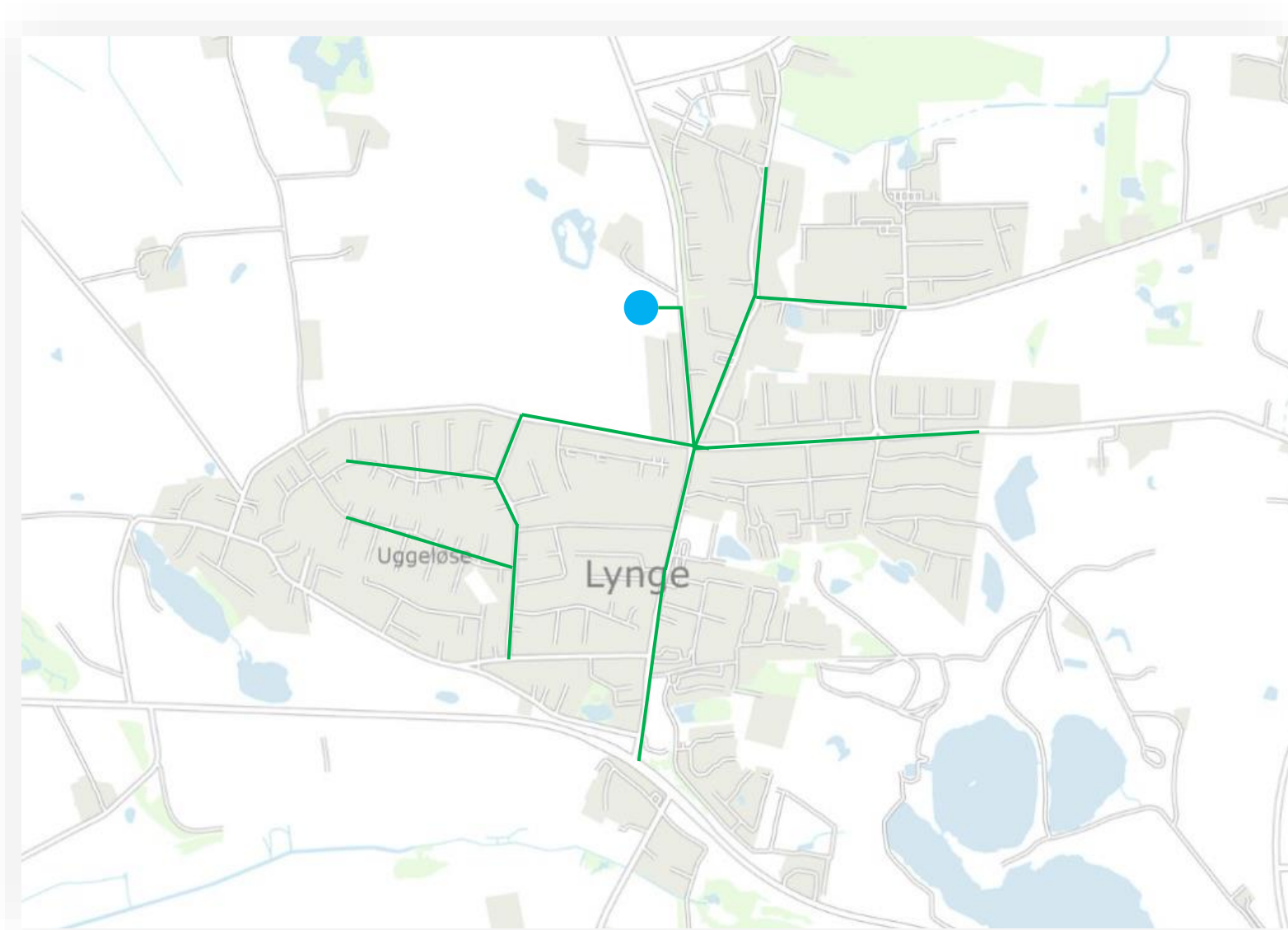


Hvordan vil Byvarme fungere i Lynge?

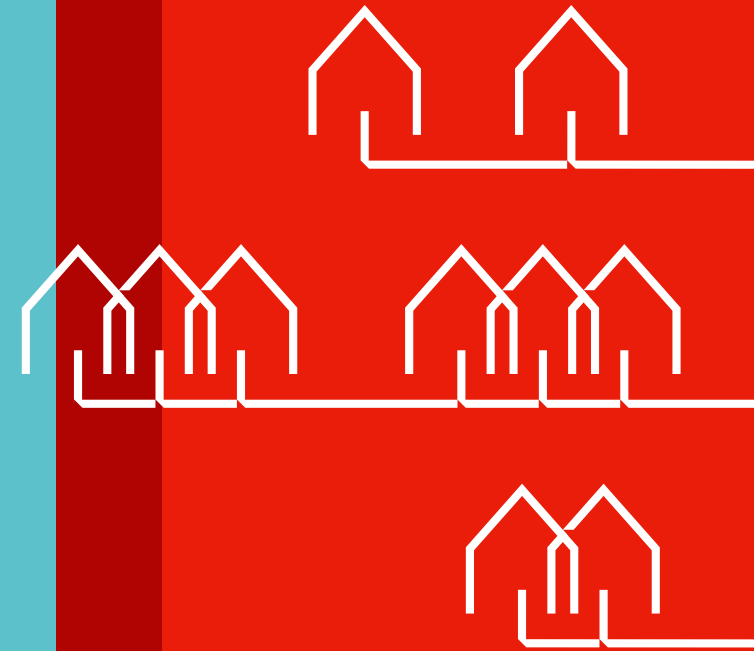
Nuværende varmforsyning i Lyngby



Et bud på et overordnet varmforsyningsnet i Lynge



Hvad koster det at etablere Byvarme i Lyngø?



Helt kort

Kan finansieres
gennem
KommuneKredit

I jeres by vil det
koste ca.

225 mio kr

at etablere

Hvis vi dækker

75%

af byens
varmebehov

Tilslutnings-
bidraget er

25.000

kr

pr. husstand

Hvad dækker 75% af byens varmeforbrug over?

	Gasinstallationer i byen	Antal, som skal tilmelde sig Byvarme	Procentandel, som skal tilmelde sig Byvarme
Private hjem	1.298	1.038	80%
Erhvervsbygninger	57	29	50%

Overslag på årlig varmepris



65 m2



130 m2



200 m2

Byvarme

13.500 kr.

22.600 kr.

32.400 kr.

Individuel varmepumpe

17.100 kr.

25.200 kr.

34.000 kr.

Årlig besparelse

3.600 kr.

2.600 kr.

1.600 kr.

Energiforbrug til sammenligning



65 m²



130 m²



200 m²

Naturgas

825 m³

1.645 m³

2.530 m³

Oliefyr

980 l

1.965 l

3.020 l

Pillefyr

2.290 kg

4.580 kg

7.050 kg

El til varmepumpe

2.875 kWh

5.745 kWh

8.840 kWh

Fjernvarme

9.050 kWh

18.100 kWh

27.845 kWh

Hvordan får vi Byvarme i Lyngge?



Byvarme - skridt for skridt



Idéfasen



A.m.b.a.-fasen



Projektfasen



Byggefasen



Idéfasen



A.m.b.a.-fasen



Projektfasen



**Etablerings-
og driftsfasen**



- > Starter med information om *Byvarme*
- > Herefter går ildsjæle fra byen sammen som en arbejdsgruppe



Idéfasen



A.m.b.a.-fasen



Projektfasen



**Etablerings-
og driftsfasen**



- > **Andelsselskab** med **begrænset ansvar** giver lokalt ejerskab
- > Generalforsamling er øverste myndighed
- > Bestyrelsen indgår aftale med E.on om udarbejdelse af projektforslag



Idéfasen



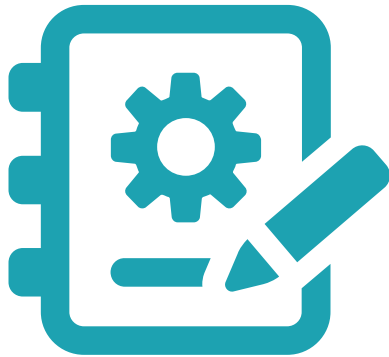
A.m.b.a.-fasen



Projektfasen



**Eablerings-
og driftsfasen**



- > Vi hjælper med at udforme et projektforslag
- > Projektforslaget sendes til kommunen og godkendes
- > Projektet skal sendes i udbud



Idéfasen



A.m.b.a.-fasen



Projektfasen



**Eablerings-
og driftsfasen**



- > Vi bygger fjernvarmeværk
- > Vi graver ud til nettet
- > Vi etablerer units

Hvad skal du nu?

**Underskriv
interessetilkendegivelse**

Mere end 340 allerede!

**Deltag i stiftende
generalforsamling**

e-on

Så er I klar til fjernvarme!

Lau Hansen
Projektleder Byvarme
lau.hansen@eon.dk
Tlf: 30 38 61 57

Bjørk Paamand Olsen
Varmechef E.ON Danmark
bjork.paamand@eon.dk
Tlf: 30 38 61 41

